



Zdroj: ESFRI.eu

Úloha výskumných infraštruktúr v ERA a prístup k európskym výskumným infraštruktúram

Monika Bideau Repčíková
Styčná kancelária SR pre
výskum a vývoj v Bruseli
(SLORD)

2. jún 2021



Európsky výskumný priestor

European Research Area

#StrongerTogether #EUResearchArea #ERA4you

  European Commission

© European Union, 2020

Zdroj: European Commission

Európsky výskumný priestor



Európsky výskumný priestor je:

- jednotný výskumný priestor otvorený svetu a založený na voľnom vnútornom trhu, čím umožňuje **voľný obeh výskumníkov, vedeckých poznatkov a technológií**.
- dlhodobý proces uskutočňovania vízie **skutočného jednotného trhu znalostí, výskumu a inovácií** umožňujúceho výskumným pracovníkom, inštitúciám a podnikom byť mobilnými, súťažiť a spolupracovať bez ohľadu na hranice.



Úloha výskumných infraštruktúr v ERA

- **Paneurópske výskumné infraštruktúry sú jedným z najdôležitejších a najčastejšie citovaných úspechov v procese budovania ERA.**

- **Ich nezastupiteľná úloha spočíva v:**
 1. Prehlbovaní spolupráce európskych štátov a výskumných komunit, vytváraní centier excelentnosti a posilňovaní konkurencieschopnosti európskeho výskumu;
 2. Predchádzaní nepotrebné duplikácie a fragmentácie najmodernejších a finančne mimoriadne náročných výskumných zariadení a platforiem v Európe;
 3. Združovaniu finančných investícií o zdrojov na rôznych úrovniach a podporovaní vytvárania synergií medzi nimi.

Where does the money come from for research infrastructures?



**EU Horizon 2020 research and innovation
funding programme 2014-2020**

**European Regional and
Development Funds 2014-2020**

**EU countries' investment
per year**



Ambície pre výskumné infraštruktúry v ERA v rokoch 2020-2030

- **Obnovený model ERA a jeho priority na roky 2020-2030 budú plne podporovať ďalší rozvoj a prehĺbovanie spolupráce a koordinácie medzi európskymi výskumnými infraštruktúrami.**

- **Európska komisia a ČŠ budú** (akcia č.10 [oznámenia EK o novom Európskom výskumnom priestore](#)):
 1. podporovať Európske strategické fórum pre výskumné infraštruktúry (ESFRI) v snahe o **ekosystém výskumných infraštruktúr na svetovej úrovni** so zameraním na širšiu škálu priorít politik EÚ;
 2. stanovia novú štruktúru správy pre technologické infraštruktúry.



Kľúčové zdroje informácií:

Európska komisia:

- [Európsky výskumný priestor – Oficiálna stránka](#)
- [Európske výskumné infraštruktúry – Oficiálna stránka](#)
- [Pracovný dokument EK o technologických infraštruktúrach \(2019\)](#)

ESFRI:

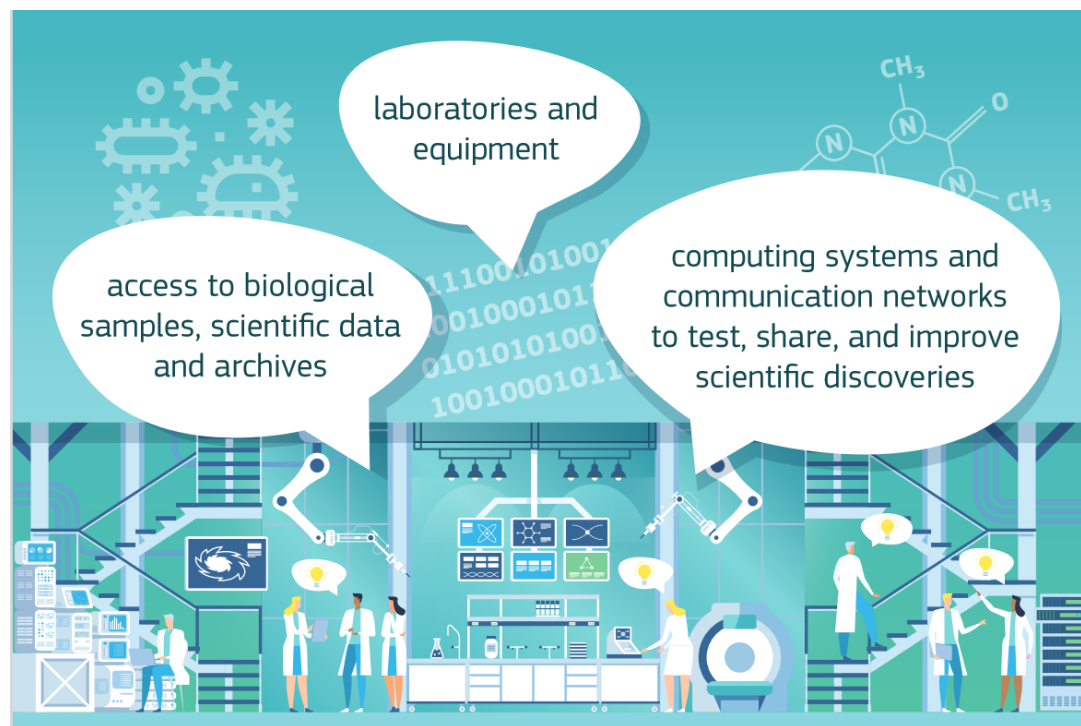
- [Oficiálna stránka](#)
- [Biela kniha ESFRI \(2020\): „Making Science Happen“](#)

ERA Portál Slovensko:

- [Európsky výskumný priestor](#): špecializovaná sekcia



Prístup k európskym výskumným infraštruktúram



Zdroj: European Commission

- Výskumní pracovníci nutne potrebujú prístup k znalostiam a zdrojom
- Jednoduchý prístup k najmodernejším výskumným infraštruktúram umožňuje testovanie ich nápadov a hypotéz a vzájomné prepojenie



Európska charta pre prístup k výskumným infraštruktúram

- Európska komisia podporuje **čo najotvorenejší prístup používateľov k európskym výskumným infraštruktúram bez ohľadu na ich štát pôvodu**
- **Charta zakladá právne nezáväzné princípy a zásady, ktoré slúžia ako referencia pre definovanie prístupových politík jednotlivých výskumných infraštruktúr**
- **Každá výskumná infraštruktúra má právo definovať si vlastné podmienky fungovania a udeľovania prístupu externým používateľom**





Modely prístupu k európskym výskumným infraštruktúram

1. **Prístup založený na excelentnosti (Excellence-driven):** na základe vedeckej excelentnosti a kvality podaného návrhu
2. **Prístup založený na trhu (Market-driven):** na základe dohody medzi poskytovateľom a dodávateľom a vstupného poplatku
3. **Široký prístup (Wide):** Čo najširšie dostupný prístup k dátam a digitálnym službám bez ohľadu na polohu užívateľa
4. Kombinácia vyššie uvedeného

? Ako sa môže výskumný pracovník uchádzať o prístup ?

- Chcete vykonávať experimenty v najlepších európskych laboratóriách?
- Máte záujem vykonávať analýzy s použitím najlepších výskumných zariadení?
- Záleží vám na presných meraniach?
- Hľadáte prístup k unikátnym zbierkam vzoriek alebo dokumentov?
- Chceli by ste vykonávať experimenty na sofistikovaných zariadeniach svetovej úrovne?

Typy prístupov k európskym výskumným infraštruktúram:

- Nadnárodný prístup (Transnational Access);
- Virtuálny prístup (Virtual Access).

Príležitosť môžu využiť každý výskumný pracovník z EÚ a za určitých podmienok aj mimo EÚ.

? Ako vyhľadať príležitosti?

- **Nástroj siete NCP RICH na vyhľadávanie výskumných infraštruktúr s možnosťou bezplatného prístupu pre externých používateľov :**

http://www.rich2020.eu/tas_calls

- **Pri každom projekte/infraštruktúre je uvedený:**

1. krátky opis nadnárodných/virtuálnych aktivít,
2. termín na predloženie návrhu do otvorenej výzvy;
3. odkaz na webovú stránku projektu a webovú stránku upresňujúcu podmienky prístupu k danej infraštruktúre.

Projekty možno **filtrvať podľa vedeckej oblasti a typu prístupu (nadmárodný alebo virtuálny).**

Transnational & Virtual Access

Project Acronym

Domain

- Life sciences
- Material Sciences & Analytical Facilities
- Mathematics and Computer Sciences
- Physics and Astronomy
- Social Sciences and Humanities

Type of Access

Any ▾

Status

Any ▾

[SORT ON DATE](#)

[CLEAR](#)

[SEARCH](#)



Kľúčové zdroje informácií

- **Webstránka siete národných kontaktných bodov RICH**: nástroj na vyhľadávanie projektov/infraštruktúr s bezplatným prístupom pre výskumných pracovníkov

Európska komisia:

- **Nadnárodný a virtuálny prístup k európskym výskumným infraštruktúram**
- **Zoznam výskumných infraštruktúr poskytujúcich bezplatný prístup**
- **Kompletný zoznam výskumných infraštruktúr (vrátane spoplatneného prístupu)**

Styčná kancelária pre výskum a vývoj v Bruseli (SLORD)

- 3 stáli zamestnanci
- Tematické prerozdelenie oblastí
- Reprezentácia SR v expertných skupinách
- **Odborné konzultácie** ohľadom zapájania sa do rámcových programov a pridružených aktivít
- Monitorovanie politík, nástrojov a noviniek európskeho výskumu a inovácií, prioritné zameranie na rámcové programy EÚ pre výskum a inovácie
- **Denne aktualizovaný webový portál** a šírenie informácií cez **sociálne siete**, mesačný **newsletter**
- Podpora zapájania sa do aktivít Európskeho výskumného priestoru (ERA) a **nadväzovania spoluprác so zahraničnými partnermi**
- **Organizácia odborných a informačných podujatí** (informačné dni, partnerské burzy, workshopy, konferencie, školenia, prednášky)
- Príležitosti odborných stáží pre študentov
- Možnosť bezplatného využitia priestorov na rokovania a stretnutia s partnermi
- Prezentácia výsledkov a potenciálu slovenského výskumu a inovácií v Bruseli
- Všetky informácie na www.slord.sk



Ďakujem za pozornosť a prajem
veľa úspechov.

monika.repcikova@cvtisr.sk

slord@cvtisr.sk

www.slord.sk



Investícia do Vašej budúcnosti. Projekt SK4ERA je spolufinancovaný Európskou úniou.