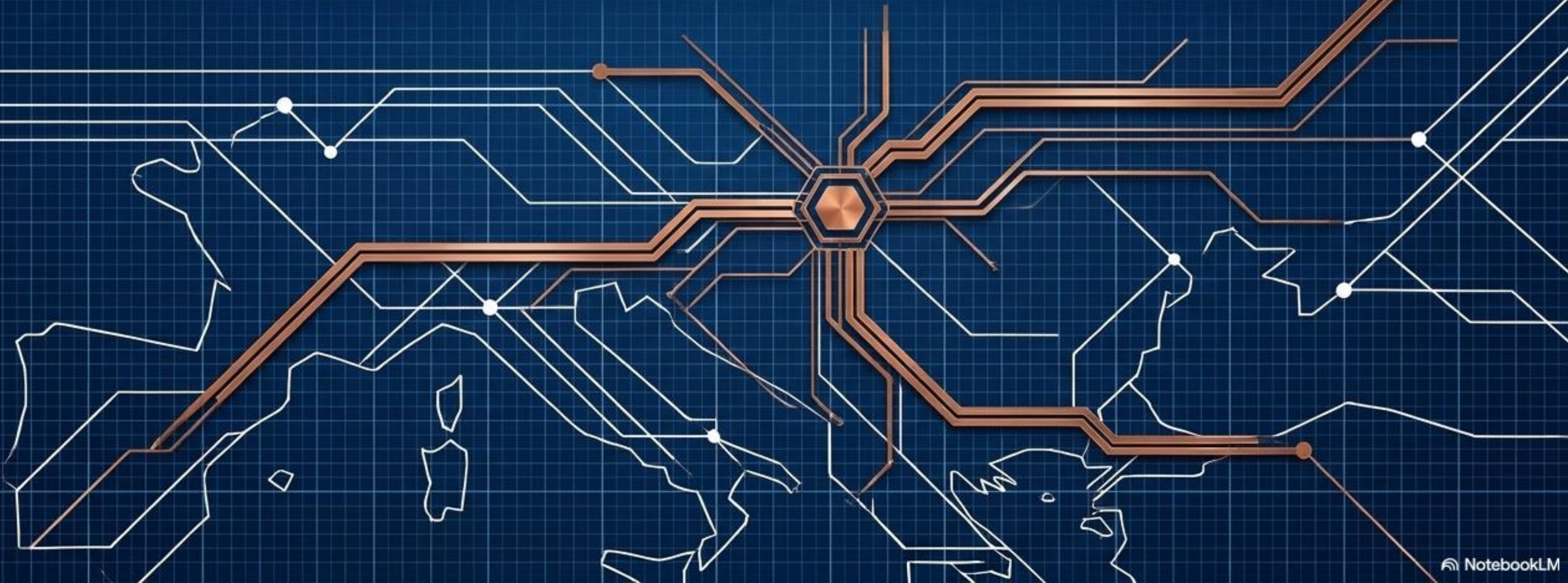




# AKTUALIZÁCIA CESTOVNEJ MAPY VÝSKUMNÝCH INFRAŠTRUKTÚR

STRATEGICKÝ PRECHOD K EURÓPSKEJ EXCELENTNOSTI, INTEGRÁCII  
A STABILNÉMU FINANCOVANIU (SK VI ROADMAP 2020 – 2030)



# SK VI Roadmap: Od budovania kapacít k európskej lige



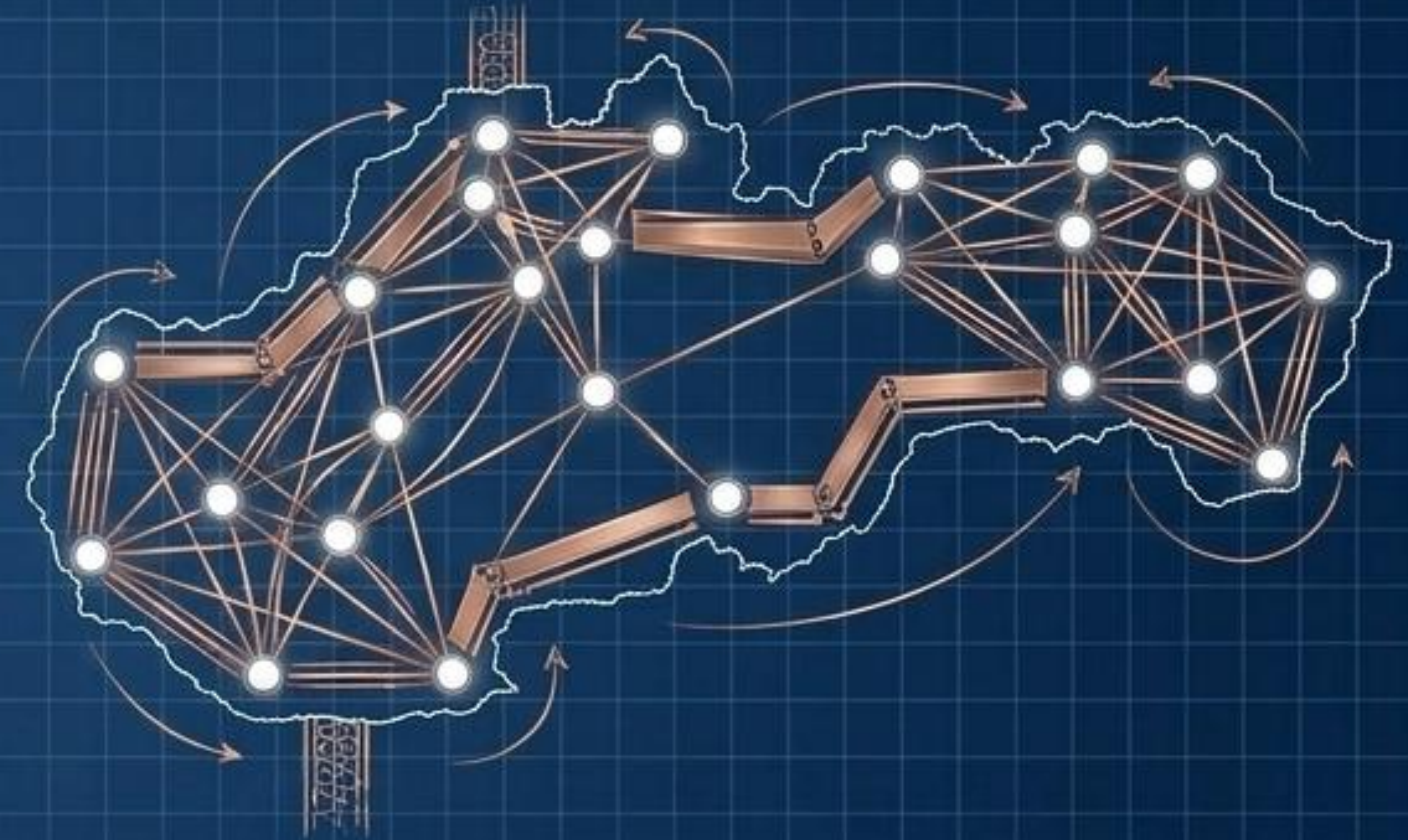
# Katalyzátor zmeny: Inšpirácia za hranicami

## Súčasný stav: Izolované ostrovy



Množstvo špičkových, ale izolovaných laboratórií.  
Slabšia vyjednávacía pozícia v medzinárodnom priestore.

## Inšpirácia z ČR: Distribuovaná sila



Skúsenosti dokazujú silu sieťovania (napr. Národní centrum lékařské genomiky). Body sú pospájané do mohutných funkčných celkov.

**NAMIESTO PARALELNÉHO BUDOVANIA ROVNAKÝCH TECHNICKÝCH CELKOV  
SPÁJAME SLOVENSKÉ KAPACITY DO NÁRODNÝCH PLATFORIEM S EURÓPSKYM VÝTLAKOM.**

# Tri strategické piliere novej architektúry

## Európsky výskumný priestor (ERA)

### Národné platformy

Zoskupovanie kľúčových inštitúcií výskumu a vývoja do silných tematických konzorcií.

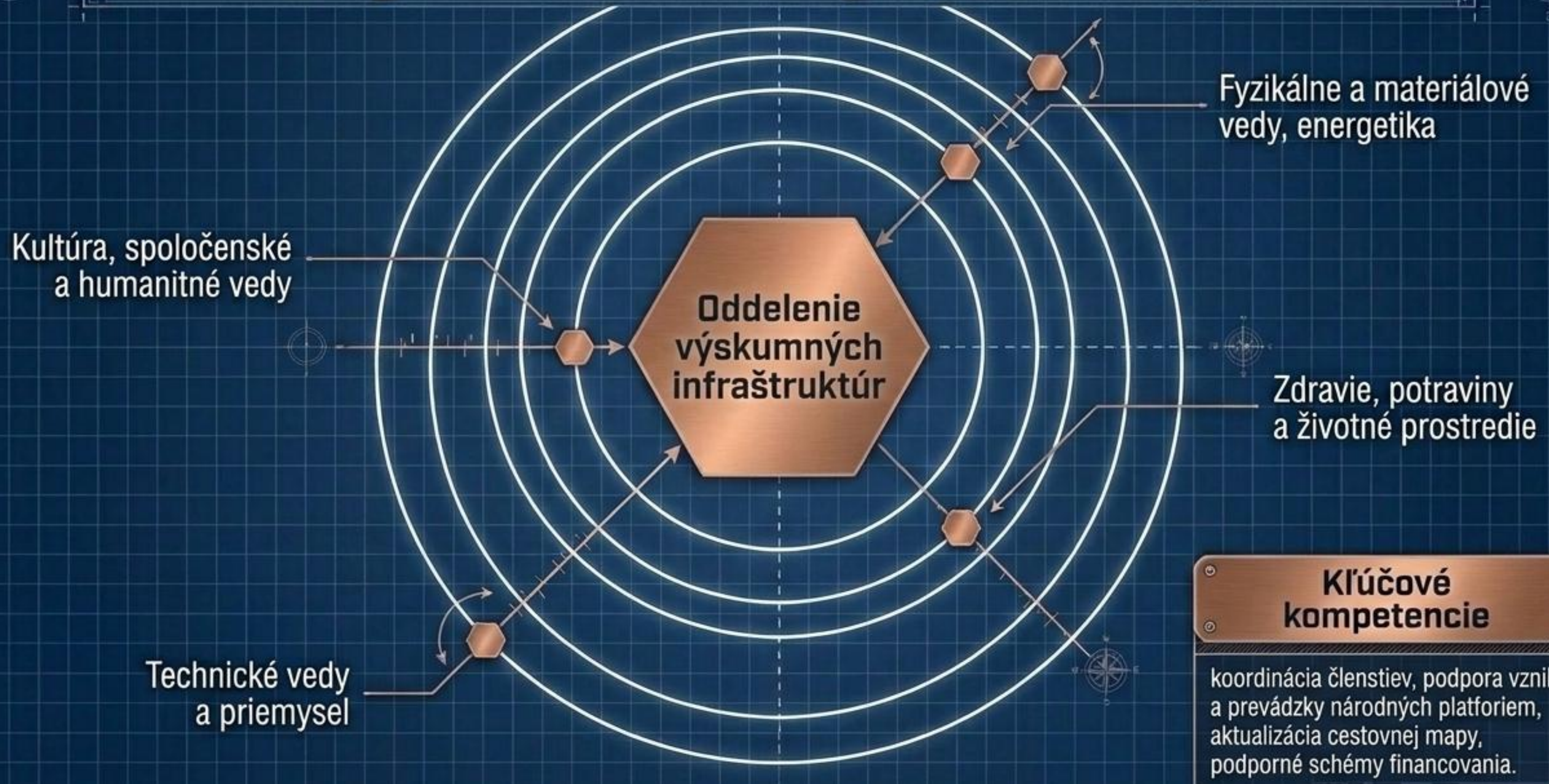
### Otvorená veda a FAIR princípy

Dáta musia byť:  
Vyhľadateľné (Findable),  
Prístupné (Accessible),  
Interoperabilné (Interoperable)  
a Znovu použiteľné (Reusable).

### Efektívny manažment

Zavedenie jasnej štruktúry prostredníctvom oddelenia výskumných infraštruktúr a úzko špecializovaných odborných komisií.

# Odborný manažment: Od byrokracie k expertíze



# 3-úrovňový systém hodnotenia a filtrácie

Konzorciá a inštitúcie

## Úroveň 1: Vedecká a odborná pripravenosť

Získanie štatútu Národnej platformy a prístup ku grantovým schémam.

## Úroveň 2: Zrelosť pre medzinárodný priestor

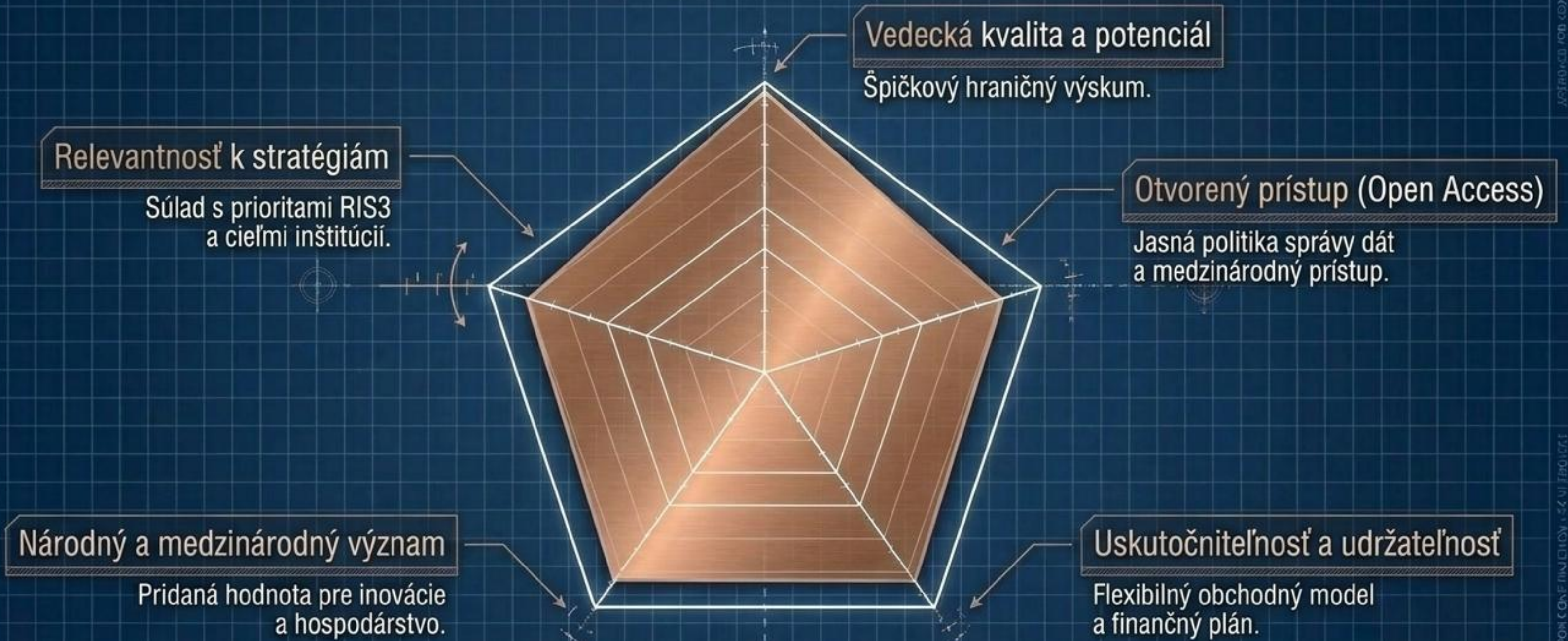
Potvrdenie členstva v ESFRI Roadmap a získanie obligatórneho financovania.

## Úroveň 3: Pravidelný ročný monitoring

Sledovanie udržateľnosti, miery využívania a návratnosti pre štát.

ESFRI Členstvo  
a Európska Excelentnosť

# Päť dimenzií národnej excelentnosti



# Financovanie a udržateľnosť

**Európske štrukturálne fondy (EŠIF)**

Počiatkové investičné náklady,  
dobudovanie a modernizácia hardvéru.

**Štátny rozpočet (MŠVVaŠ SR)**

Členské poplatky do ESFRI a špecifické súťažné  
grantové schémy pre národné platformy.

**Súkromné zdroje a vlastné príjmy**

Odplaty za prenájom prístrojov, zdieľanie  
kapacít a komercializácia.

**Stabilná  
Cestovná mapa SK VI**  
(Plne financovaná prevádzka)



# Posun paradigmy: Inšpirácia českým modelom

	Súčasný model	Inšpirácia z ČR (NPU)
Primárne financovanie	Nárazové financovanie viazané výlučne na cykly štrukturálnych fondov.	<b>Inštitucionálna podpora na prevádzku z Národného programu udržateľnosti (NPU).</b>
Bezpečnosť prevádzky	Hrozba kolapsu centier a úniku mozgov po ukončení projektu.	<b>Až 59 % príjmov centier z NPU, čo garantuje prežitie unikátnych tímov a prístrojov.</b>
Medzinárodná účasť	Boj o základné prežitie brzdí strategický výskum.	<b>Uvoľnené kapacity pre plnohodnotné zapojenie do programu Horizont Európa.</b>

# Motor implementácie: Plánovanie a transparentnosť

## Akčné plány (Transformácia stratégie na záväzky)

### AP I (2021 – 2025)

Legislatívne zakotvenie,  
pravidlá a alokácia  
prvých zdrojov.



### AP II (2026 – 2030)

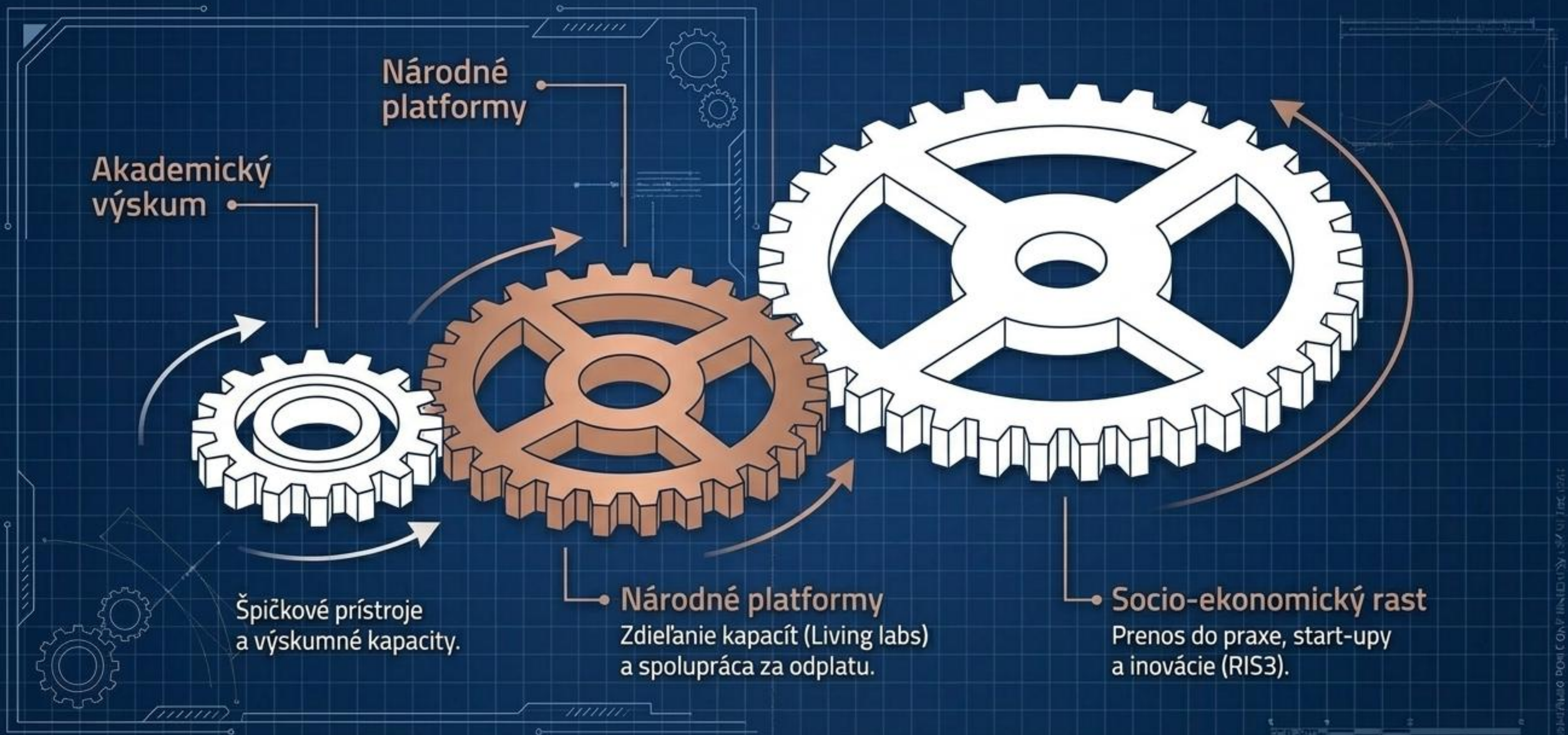
Rozširovanie podpory a plná  
integrácia do európskych sietí.

## On-line katalóg infraštruktúry (Spravuje CVTI SR)

- Transparentná databáza  
verejnej VaV infraštruktúry.

- Prehľad o lokalizácii, personále  
a možnostiach prenájmu  
zariadení.

# Otvorená architektúra pre rast hospodárstva



# Vízia 2030: Plnohodnotný uzol v Európskom výskumnom priestore

## Medzinárodné uznanie

Slovensko ako rovnocenný partner poskytujúci excelentné služby a dáta.

## Priťahovanie talentov

Predvídateľné prostredie zastavuje odliv mozgov a láka inovatívne firmy.

## Trvalá udržateľnosť

Imunita voči projektovým výkyvom vďaka mixu inštitucionálneho financovania a spolupráce s praxou.



# Čas na integráciu začína teraz

Aktualizácia **Cestovnej mapy** poskytuje nástroje.  
Očakávaný **II. Akčný plán** prinesie ďalšie kroky.



• **Spojme izolované kapacity a excelujme spoločne.** •